



Q1 この施設で燃やすのはどれ？

- ①  
可燃ごみ
- ②  
空き缶
- ③  
ペットボトル  
プラスチック
- ④  
ビン

Q2 1日どれくらいのごみを燃やすことができる？

- ①  
16  
トン
- ②  
68  
トン
- ③  
168  
トン
- ④  
680  
トン

Q4 蒸気タービン発電機はなにをつくっている？

- ①  
ひかり  
光
- ②  
でんき  
電気
- ③  
ゆうき  
勇氣
- ④  
せいでんき  
静電気

Q3 ごみを燃やすとなにが出る？

- ①  
排ガス  
の  
火
- ②  
ヘリウムガス  
の  
炭
- ③  
アスパラガス  
の  
火
- ④  
排ガス  
の  
灰

Q5 ごみを燃やした時に出る焼却灰はどうなる？

- ①  
灰ピットに  
ためられる
- ②  
煙突から  
出ていく
- ③  
埋立処分  
する
- ④  
しょうがいばんしゅつ  
場外搬出  
する

ごみを出さないようにするために  
気をつけることは... POINT

Memo

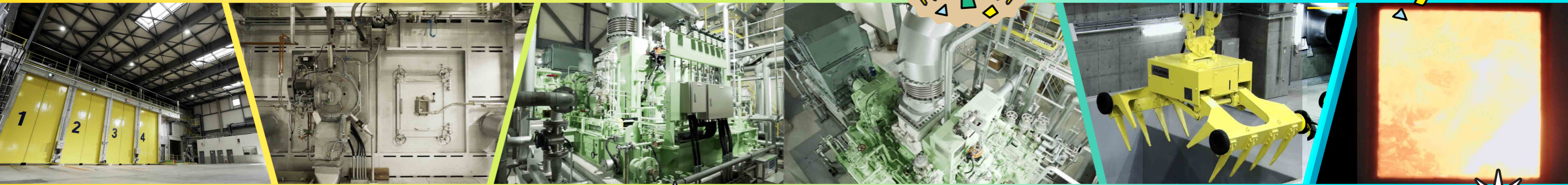
みんなが  
考えて  
みよう

1: 01 >> 02: 03: 04: 05: 06: 07: 08: 09: 10: 11: 12: 13: 14: 15: 16: 17: 18: 19: 20: 21: 22: 23: 24: 25: 26: 27: 28: 29: 30: 31: 32: 33: 34: 35: 36: 37: 38: 39: 40: 41: 42: 43: 44: 45: 46: 47: 48: 49: 50: 51: 52: 53: 54: 55: 56: 57: 58: 59: 60: 61: 62: 63: 64: 65: 66: 67: 68: 69: 70: 71: 72: 73: 74: 75: 76: 77: 78: 79: 80: 81: 82: 83: 84: 85: 86: 87: 88: 89: 90: 91: 92: 93: 94: 95: 96: 97: 98: 99: 100: 101: 102: 103: 104: 105: 106: 107: 108: 109: 110: 111: 112: 113: 114: 115: 116: 117: 118: 119: 120: 121: 122: 123: 124: 125: 126: 127: 128: 129: 130: 131: 132: 133: 134: 135: 136: 137: 138: 139: 140: 141: 142: 143: 144: 145: 146: 147: 148: 149: 150: 151: 152: 153: 154: 155: 156: 157: 158: 159: 160: 161: 162: 163: 164: 165: 166: 167: 168: 169: 170: 171: 172: 173: 174: 175: 176: 177: 178: 179: 180: 181: 182: 183: 184: 185: 186: 187: 188: 189: 190: 191: 192: 193: 194: 195: 196: 197: 198: 199: 200: 201: 202: 203: 204: 205: 206: 207: 208: 209: 210: 211: 212: 213: 214: 215: 216: 217: 218: 219: 220: 221: 222: 223: 224: 225: 226: 227: 228: 229: 230: 231: 232: 233: 234: 235: 236: 237: 238: 239: 240: 241: 242: 243: 244: 245: 246: 247: 248: 249: 250: 251: 252: 253: 254: 255: 256: 257: 258: 259: 260: 261: 262: 263: 264: 265: 266: 267: 268: 269: 270: 271: 272: 273: 274: 275: 276: 277: 278: 279: 280: 281: 282: 283: 284: 285: 286: 287: 288: 289: 290: 291: 292: 293: 294: 295: 296: 297: 298: 299: 300: 301: 302: 303: 304: 305: 306: 307: 308: 309: 310: 311: 312: 313: 314: 315: 316: 317: 318: 319: 320: 321: 322: 323: 324: 325: 326: 327: 328: 329: 330: 331: 332: 333: 334: 335: 336: 337: 338: 339: 340: 341: 342: 343: 344: 345: 346: 347: 348: 349: 350: 351: 352: 353: 354: 355: 356: 357: 358: 359: 360: 361: 362: 363: 364: 365: 366: 367: 368: 369: 370: 371: 372: 373: 374: 375: 376: 377: 378: 379: 380: 381: 382: 383: 384: 385: 386: 387: 388: 389: 390: 391: 392: 393: 394: 395: 396: 397: 398: 399: 400: 401: 402: 403: 404: 405: 406: 407: 408: 409: 410: 411: 412: 413: 414: 415: 416: 417: 418: 419: 420: 421: 422: 423: 424: 425: 426: 427: 428: 429: 430: 431: 432: 433: 434: 435: 436: 437: 438: 439: 440: 441: 442: 443: 444: 445: 446: 447: 448: 449: 450: 451: 452: 453: 454: 455: 456: 457: 458: 459: 460: 461: 462: 463: 464: 465: 466: 467: 468: 469: 470: 471: 472: 473: 474: 475: 476: 477: 478: 479: 480: 481: 482: 483: 484: 485: 486: 487: 488: 489: 490: 491: 492: 493: 494: 495: 496: 497: 498: 499: 500: 501: 502: 503: 504: 505: 506: 507: 508: 509: 510: 511: 512: 513: 514: 515: 516: 517: 518: 519: 520: 521: 522: 523: 524: 525: 526: 527: 528: 529: 530: 531: 532: 533: 534: 535: 536: 537: 538: 539: 540: 541: 542: 543: 544: 545: 546: 547: 548: 549: 550: 551: 552: 553: 554: 555: 556: 557: 558: 559: 560: 561: 562: 563: 564: 565: 566: 567: 568: 569: 570: 571: 572: 573: 574: 575: 576: 577: 578: 579: 580: 581: 582: 583: 584: 585: 586: 587: 588: 589: 590: 591: 592: 593: 594: 595: 596: 597: 598: 599: 600: 601: 602: 603: 604: 605: 606: 607: 608: 609: 610: 611: 612: 613: 614: 615: 616: 617: 618: 619: 620: 621: 622: 623: 624: 625: 626: 627: 628: 629: 630: 631: 632: 633: 634: 635: 636: 637: 638: 639: 640: 641: 642: 643: 644: 645: 646: 647: 648: 649: 650: 651: 652: 653: 654: 655: 656: 657: 658: 659: 660: 661: 662: 663: 664: 665: 666: 667: 668: 669: 670: 671: 672: 673: 674: 675: 676: 677: 678: 679: 680: 681: 682: 683: 684: 685: 686: 687: 688: 689: 690: 691: 692: 693: 694: 695: 696: 697: 698: 699: 700: 701: 702: 703: 704: 705: 706: 707: 708: 709: 710: 711: 712: 713: 714: 715: 716: 717: 718: 719: 720: 721: 722: 723: 724: 725: 726: 727: 728: 729: 730: 731: 732: 733: 734: 735: 736: 737: 738: 739: 740: 741: 742: 743: 744: 745: 746: 747: 748: 749: 750: 751: 752: 753: 754: 755: 756: 757: 758: 759: 760: 761: 762: 763: 764: 765: 766: 767: 768: 769: 770: 771: 772: 773: 774: 775: 776: 777: 778: 779: 780: 781: 782: 783: 784: 785: 786: 787: 788: 789: 790: 791: 792: 793: 794: 795: 796: 797: 798: 799: 800: 801: 802: 803: 804: 805: 806: 807: 808: 809: 810: 811: 812: 813: 814: 815: 816: 817: 818: 819: 820: 821: 822: 823: 824: 825: 826: 827: 828: 829: 830: 831: 832: 833: 834: 835: 836: 837: 838: 839: 840: 841: 842: 843: 844: 845: 846: 847: 848: 849: 850: 851: 852: 853: 854: 855: 856: 857: 858: 859: 860: 861: 862: 863: 864: 865: 866: 867: 868: 869: 870: 871: 872: 873: 874: 875: 876: 877: 878: 879: 880: 881: 882: 883: 884: 885: 886: 887: 888: 889: 890: 891: 892: 893: 894: 895: 896: 897: 898: 899: 900: 901: 902: 903: 904: 905: 906: 907: 908: 909: 910: 911: 912: 913: 914: 915: 916: 917: 918: 919: 920: 921: 922: 923: 924: 925: 926: 927: 928: 929: 930: 931: 932: 933: 934: 935: 936: 937: 938: 939: 940: 941: 942: 943: 944: 945: 946: 947: 948: 949: 950: 951: 952: 953: 954: 955: 956: 957: 958: 959: 960: 961: 962: 963: 964: 965: 966: 967: 968: 969: 970: 971: 972: 973: 974: 975: 976: 977: 978: 979: 980: 981: 982: 983: 984: 985: 986: 987: 988: 989: 990: 991: 992: 993: 994: 995: 996: 997: 998: 999: 1000



U5 町 せ り ぶ ち べ ち ねん こ う い せ し ょ り し せ つ  
**枚方京田辺可燃ごみ広域処理施設**

ひら かたきょうたな べ かんきょうし せつ くみ あい  
 枚方京田辺環境施設組合



ひら かたきょうたな べ かんきょうし せつ くみ あい  
**枚方京田辺可燃ごみ広域処理施設**

〒610-0331 京都府京田辺市田辺ボケ谷 18 番地 2

たかーい!

すごーい!

しょうりのうりよく  
処理能力  
168トン

いっばんかてい  
一般家庭の  
1日のごみ排出量  
約88,400  
せたいぶん  
世帯分

はつでんのうりよく  
発電能力  
4,870kW

いっばんかてい  
一般家庭の  
平均消費電力  
約1万  
せたいぶん  
世帯分

えんとつ  
煙突  
100m

じしん  
地震にもつよい...

せだい  
次世代煙突

ひろ  
広さ  
4,253m<sup>2</sup>

たいいくかん  
体育館  
約7  
こぶん  
個分

こうじょうとう  
工場棟

けいりょうとう  
計量棟

かんりぶもん  
管理部門エリア



しせつ  
この施設ってなにをるところ... QUESTION

可燃ごみ広域処理施設は、みなさんが家庭から出したごみを安全に燃やす施設です。燃やしたあとに出る焼却灰や処理工程で出る飛灰は場外へ運ばれ埋立処分されます。ごみを燃やした時に出る熱から電気をつくって、施設内で有効活用したり、余った電気は電力会社に売っています。



POINT

有効活用!

Factory Tour

みんなが出したごみがどうなっていくのか...見学窓から見るができるよ。また、クイズや楽しい体験に参加して、この施設について知ることができるよ。

ごみは  
どうなっていく...?

ごみクレーン  
なってみよう!



かくほん体験

けんがく たの  
見学を楽しんでね♪



クイズに答えて  
ごみを燃やすしくみを知ろう!

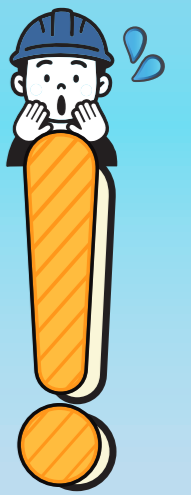


Q&A



# どんなながれで しよりごみを処理しているの……

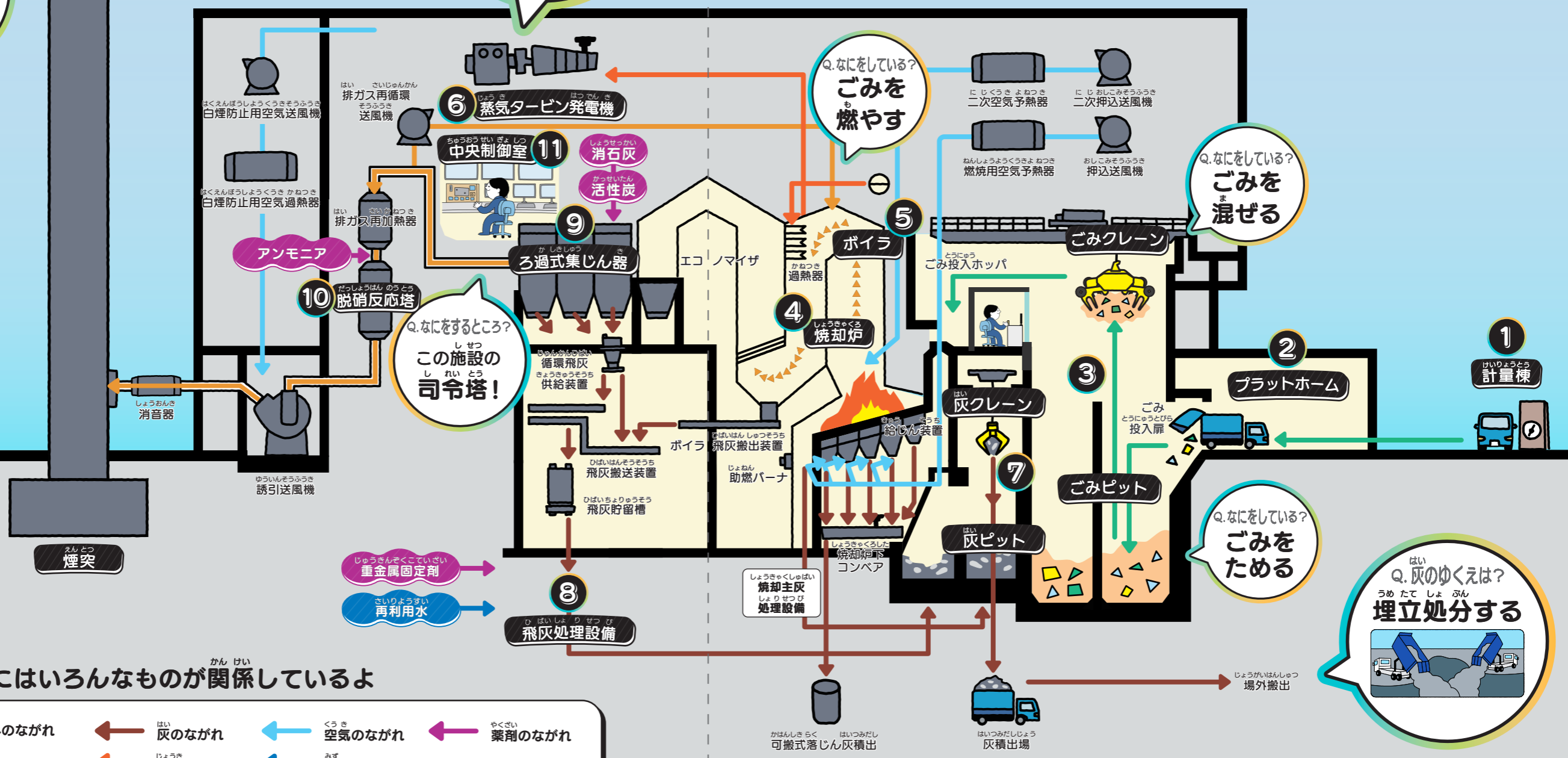
## いろんな処理をしているから たいへんたいへん



Q. 排ガスのゆくえは?  
えんどう煙突を通して出ていく

Q. なにをしている?  
はつでん **発電**  
つくったでんき電気は……

ゆうこうかつよう **有効活用**している!



Q. なにをしている?  
ごみを **燃やす**

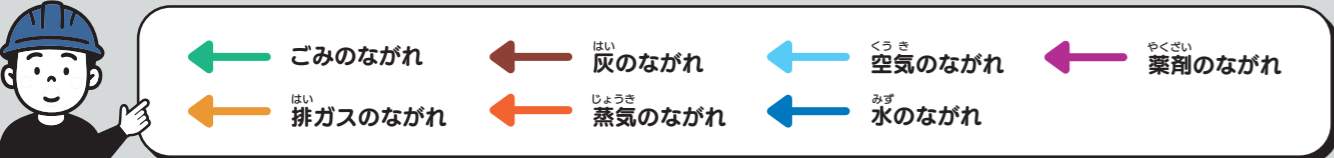
Q. なにをしている?  
ごみを **混ぜる**

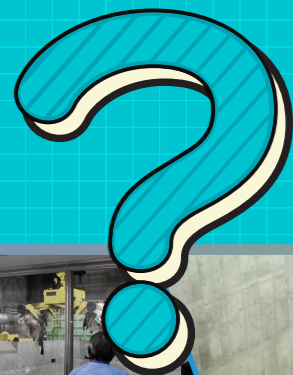
Q. なにを **する**ところ?  
この施設の **司令塔!**

Q. なにをしている?  
ごみを **ためる**

Q. 灰のゆくえは?  
うめたて **埋立処分**する

**POINT** しよりごみ処理にはいろいろなものが かんけい関係しているよ





# どんな設備で ごみを処理しているの……



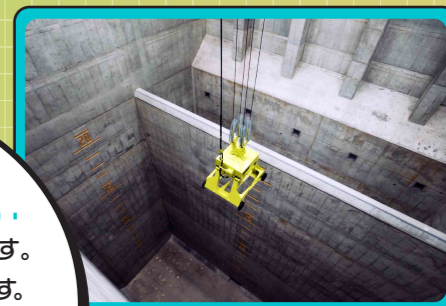
**1**  
**計量機**  
搬入したごみの重さをはかり  
コンピュータで分類集計して  
日々のごみの量を  
管理します。



**2**  
**プラットフォーム**  
搬入したごみをごみピット  
に投入する場所です。  
ごみを投入する扉は  
5箇所あります。



**3**  
**ごみピット**  
ごみを溜めておく場所です。  
容量は4,812 m<sup>3</sup>あります。  
**ごみクレーン**  
ごみの移動・積み替え・攪拌  
を行い、ごみ投入ホッパ  
へ投入します。



**11**  
**中央制御室**  
各機器の運転および監視、  
制御を行っています。  
各機器をコントロールすること  
により、ごみを安心安全に  
燃やしています。



**4**  
**焼却炉**  
ごみ投入ホッパへ投入された  
ごみを燃やします。  
1日168tのごみを燃やす  
ことができます。



**5**  
**ボイラ**  
ごみを燃やした時に出る  
高温の排ガスから熱を  
回収して蒸気を作ります。



**6**  
**蒸気タービン発電機**  
ごみを焼却炉で燃やした時に出る  
熱を利用して、発電を行っています。  
最大4,870kWを発電  
することができます。



**7**  
**灰ピット**  
焼却炉から出た焼却灰は  
灰ピットへ搬送されます。  
**灰クレーン**  
ピット内の焼却灰や  
飛灰処理物を積み替えし、  
トラックに積み込みます。



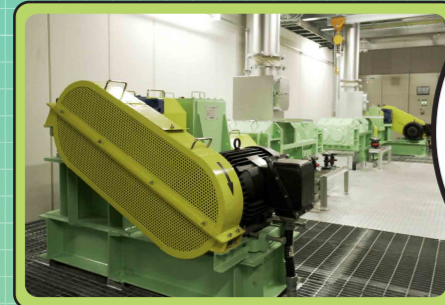
**9**  
**ろ過式集じん器**  
ろ布という特殊なフィルタで、  
排ガスに含まれる有害物質や  
ばいじんを取り除きます。



**10**  
**脱硝反応塔**  
焼却により発生する  
窒素酸化物をアンモニアと  
反応させて窒素と水に  
分解し無害化します。



**8**  
**飛灰処理設備**  
排ガスと共に飛散した  
飛灰を取り集め、  
薬剤で適正に処理したあと、  
貯留ピットへ搬送します。



**QUESTION**  
きれいになった排ガスは  
どこに向かっていく？



**QUESTION**  
発電した電力は  
どうしている？

