

可燃ごみ広域処理施設整備・運営事業 建設工事 工事説明会



注)完成パース図ではなくイメージ図です。

発注者:枚方京田辺環境施設組合

施工者:日立造船・東洋建設特定建設工事共同企業体

令和5(2023)年3月 1

本日のご説明内容

- 付近見取図
- 全体配置図
- 工程表
- 工事車両通行経路
- 仮設計画

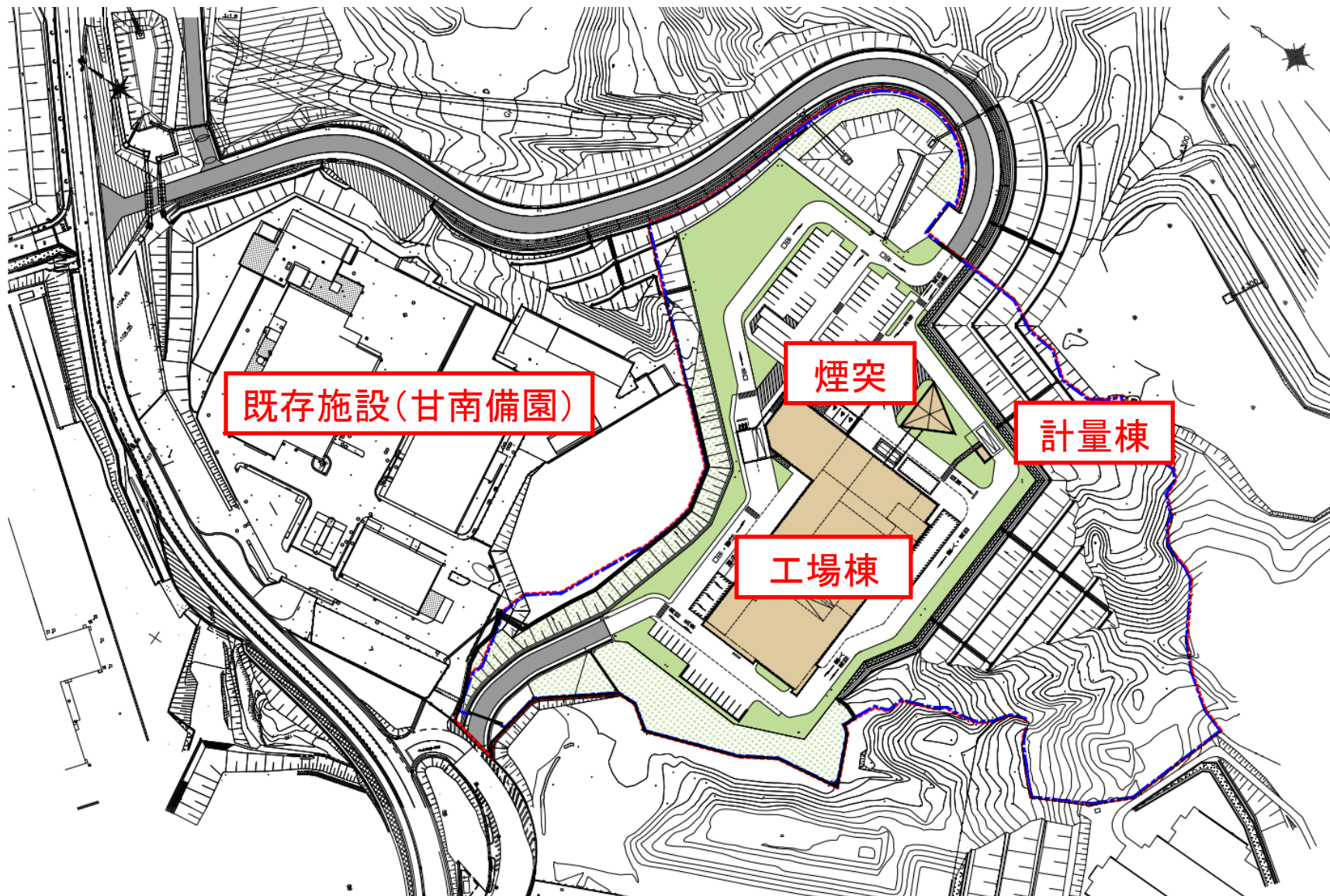
■付近見取図

工事名称 可燃ごみ広域処理施設整備・運営事業 建設工事

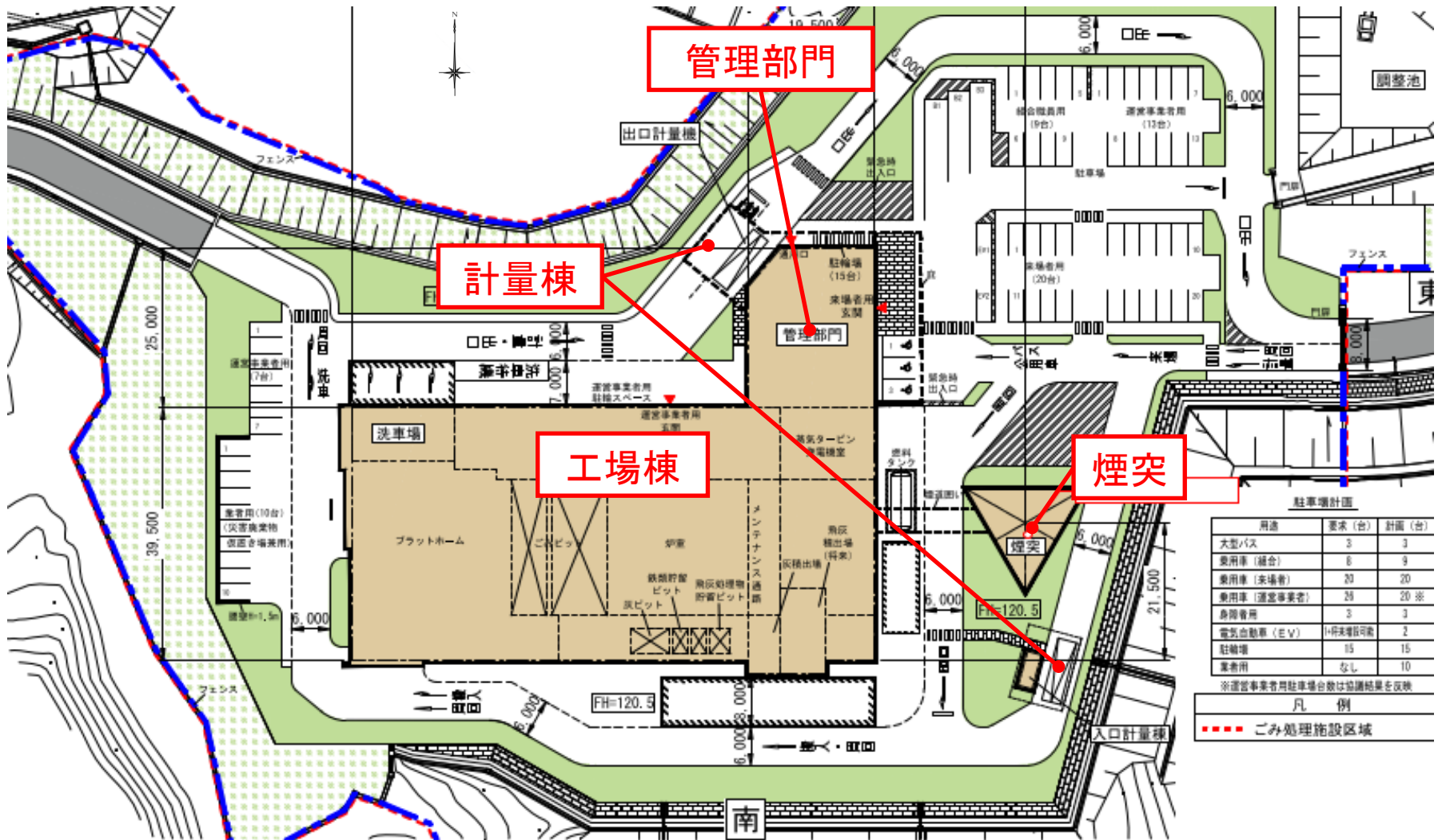
建設場所 京都府京田辺市田辺ボケ谷、甘南備台二丁目地内



■ 全体配置拡大図



■全体配置詳細図



駐車場計画

用途	要求(台)	計画(台)
大型バス	3	3
乗用車(総合)	8	9
乗用車(来場者)	20	20
乗用車(運営事業者)	28	20※
身障者用	3	3
電気自動車(EV)	1(併増設可能)	2
駐輪場	15	15
業者用	なし	10

※運営事業者用駐車場台数は協議結果を反映

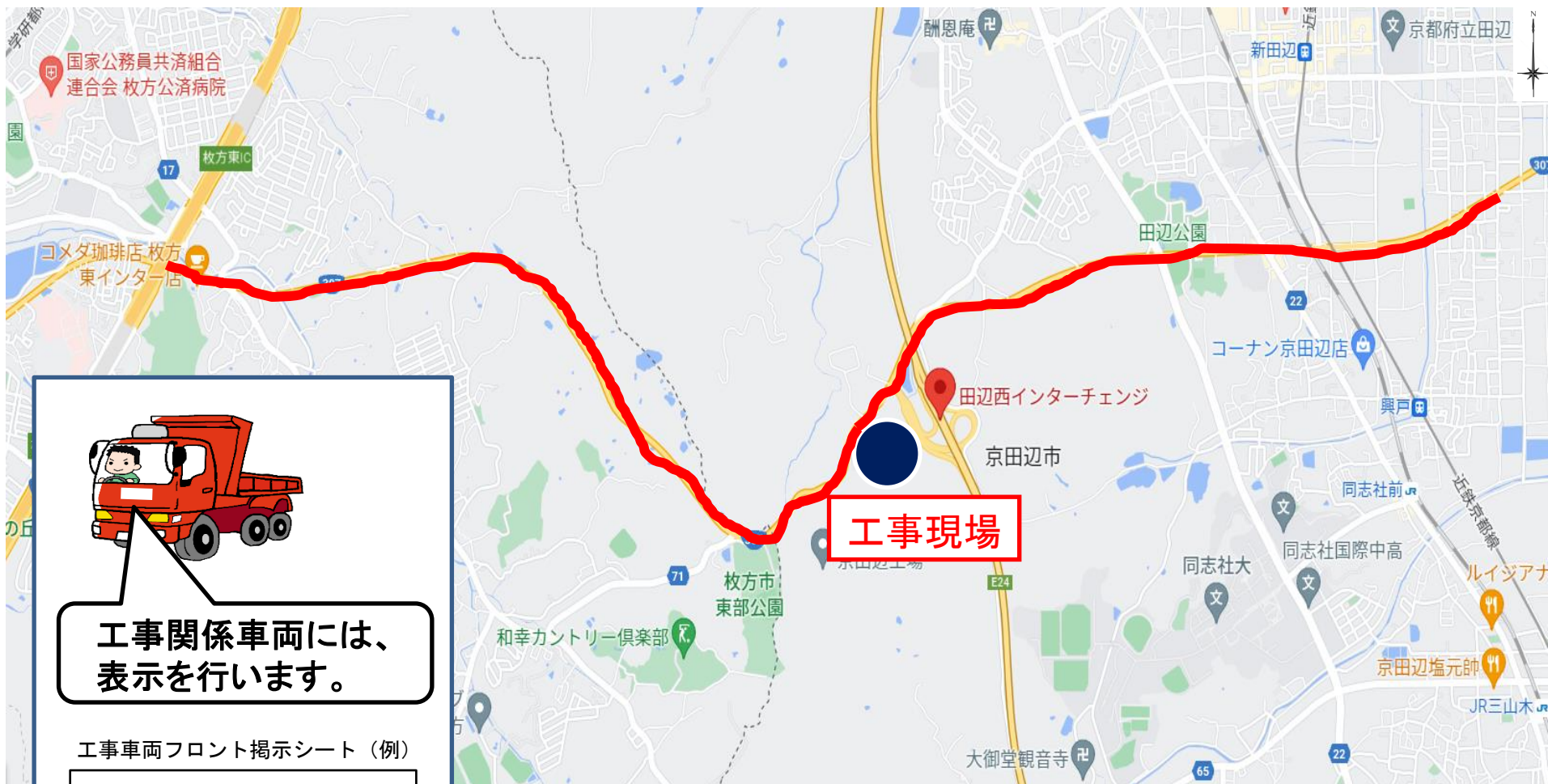
凡例

..... ごみ処理施設区域

■ 工程表

令和3年度	令和 4 (2022)年度				令和 5 (2023)年度				令和 6 (2024)年度				令和 7 (2025)年度								
2	4	7	10	1	4	7	10	1	4	7	10	1	4	7	10	1					
設計・許認可																					
					土木工事																
										建築工事・設備工事											
										煙突工事											
															機器据付工事						
																				試運転	

■ 工事車両通行経路図



**工事関係車両には、
表示を行います。**

工事車両フロント掲示シート（例）

可燃ごみ広域処理施設整備・
運営事業 建設工事

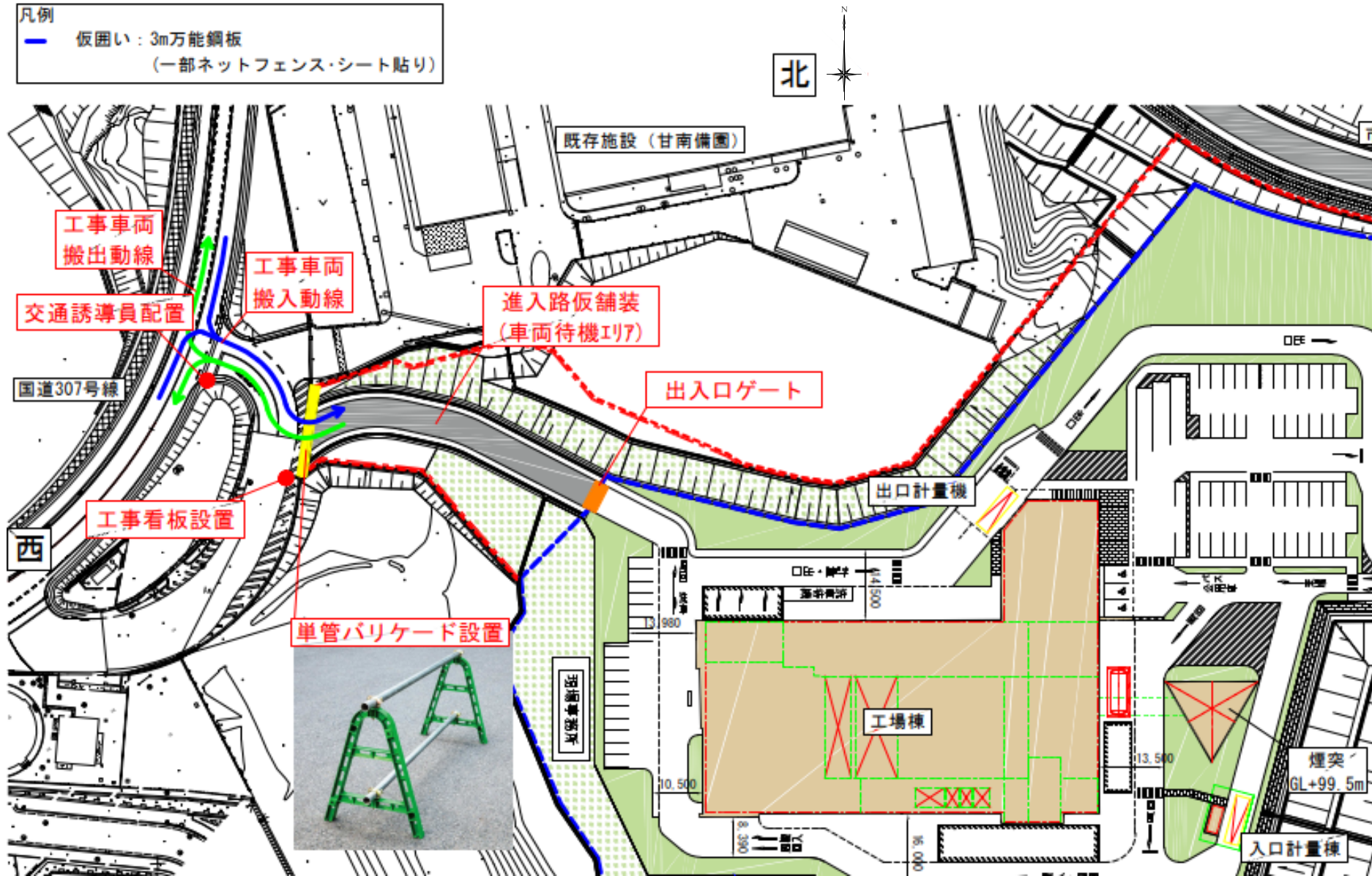
日立造船・東洋建設
特定建設工事共同企業体

工事現場

工事車両は赤線ルートを通行

■仮設計画図

凡例
— 仮囲い：3m万能鋼板
(一部ネットフェンス・シート貼り)



ご清聴ありがとうございました



枚方京田辺環境施設組合