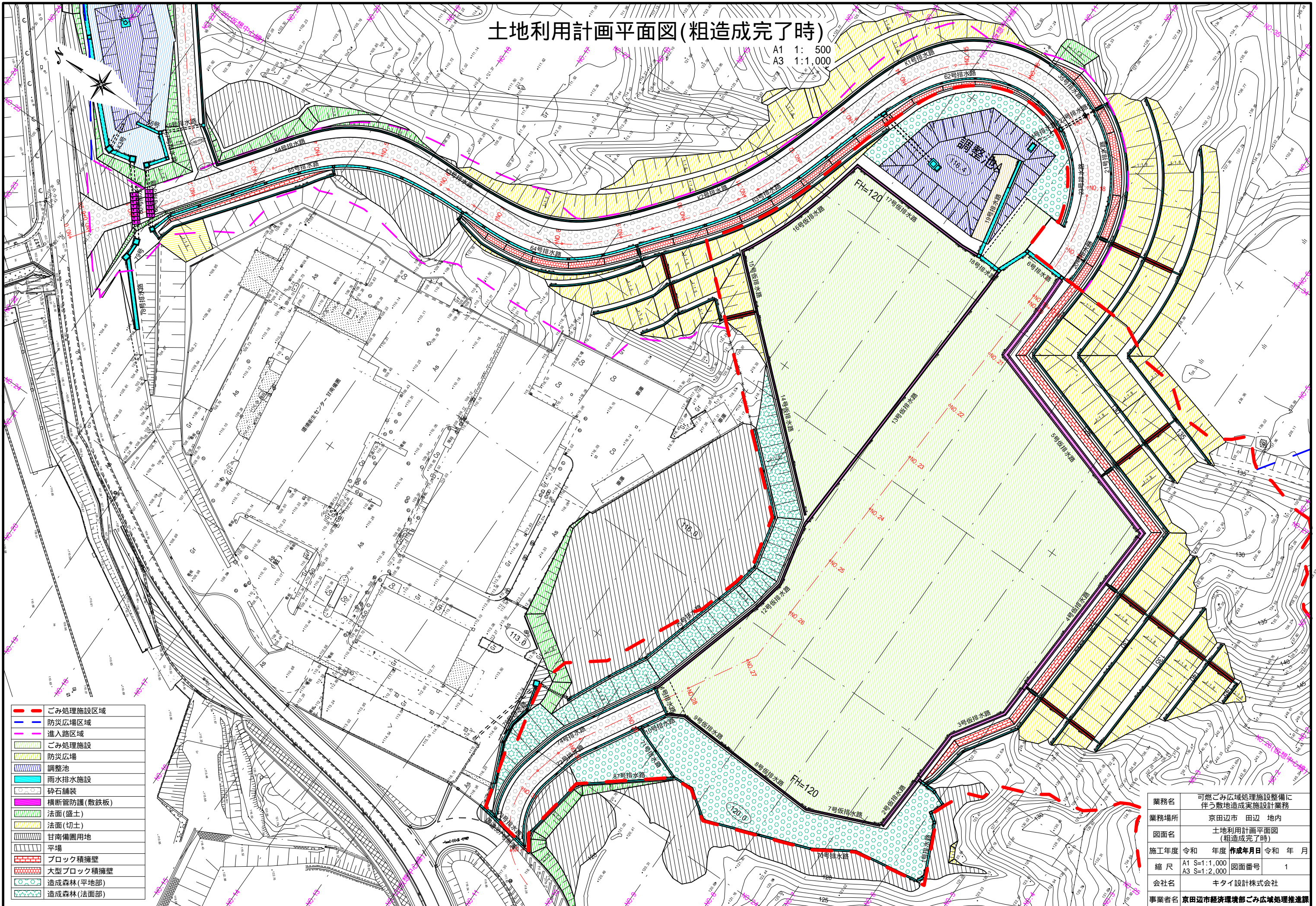


土地利用計画平面図(粗造成完了時)

A1 1: 500
A3 1:1,000

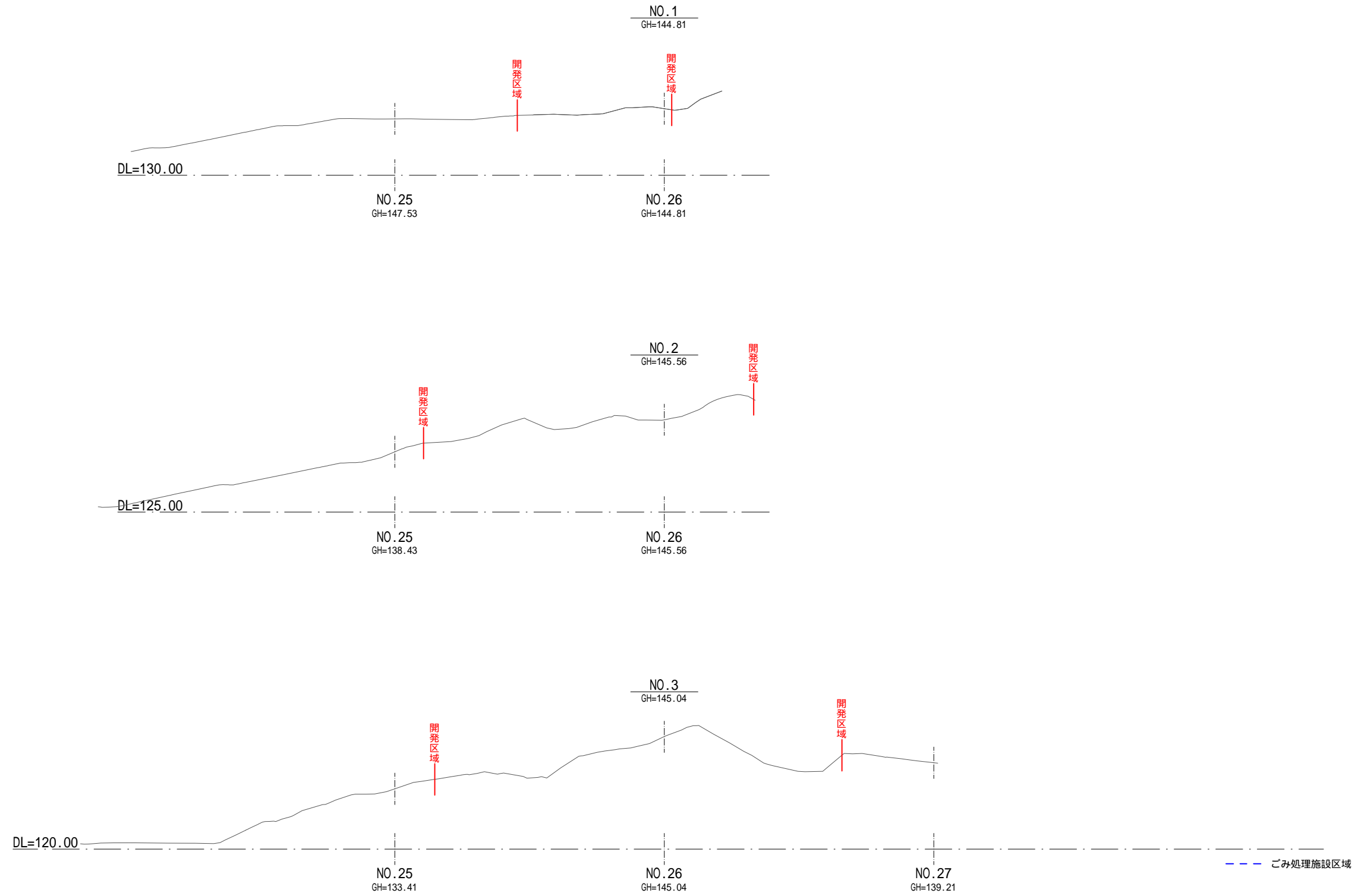


- ごみ処理施設区域
- 防災広場区域
- 進入路区域
- ごみ処理施設
- 防災広場
- 調整池
- 雨水排水施設
- 砕石舗装
- 横断管防護(敷鉄板)
- 法面(盛土)
- 法面(切土)
- 甘南備園用地
- 平場
- ブロック積擁壁
- 大型ブロック積擁壁
- 造成森林(平地部)
- 造成森林(法面部)

業務名	可燃ごみ広域処理施設整備に伴う敷地造成実施設計業務
業務場所	京田辺市 田辺 地内
図面名	土地利用計画平面図(粗造成完了時)
施工年度	令和 年度 作成年月日 令和 年 月
縮尺	A1 S=1:1,000 図面番号 1 A3 S=1:2,000
会社名	キタイ設計株式会社
事業者名	京田辺市経済環境部ごみ広域処理推進課

造成計画断面図-1

A1 S=1:500
A3 S=1:1000

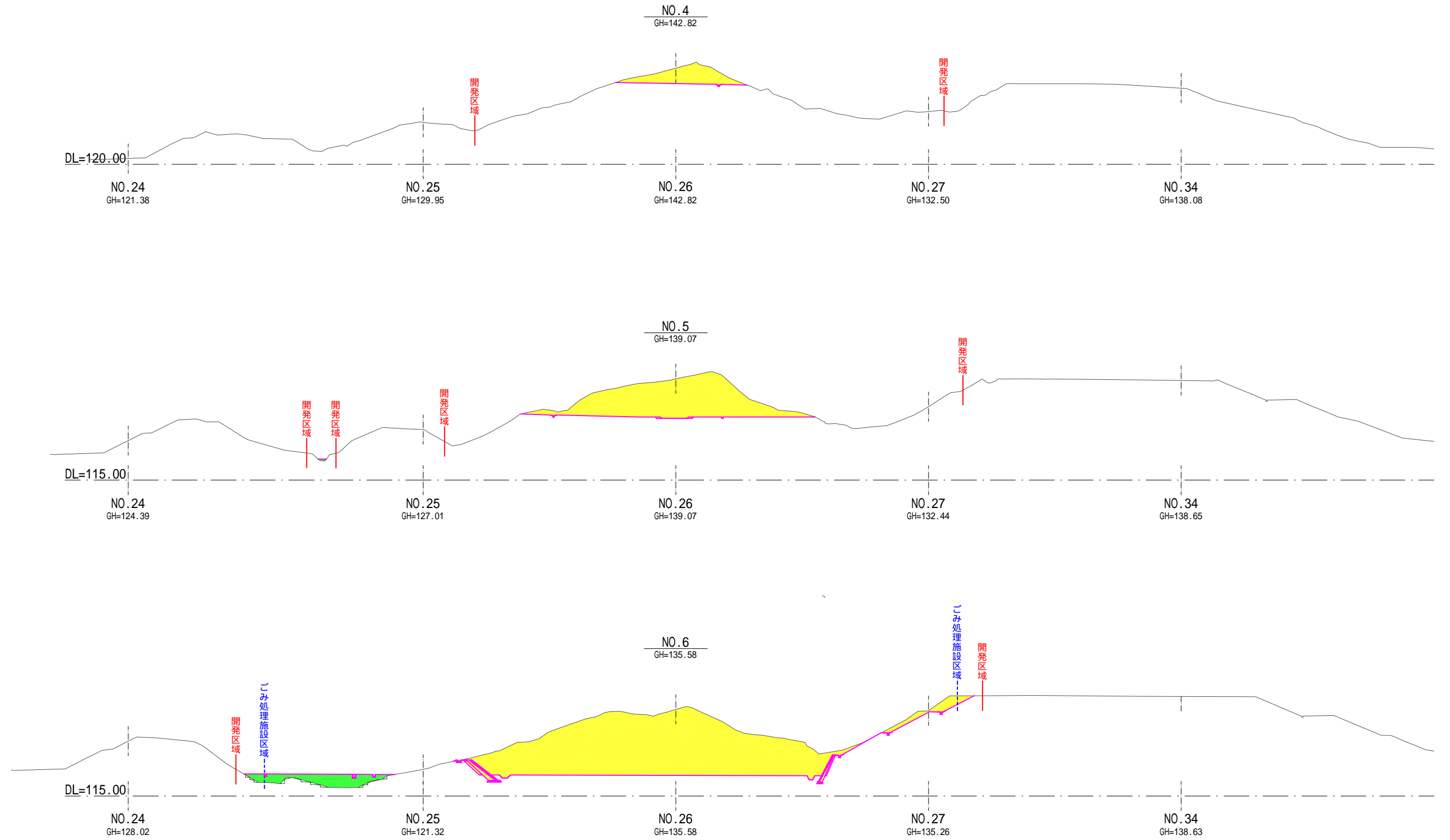


—	開発区域
- - -	ごみ処理施設区域
—	計画線
■	切土部
■	盛土部

業務名	可燃ごみ広域処理施設整備に伴う敷地造成実施設計業務		
業務場所	京田辺市 田辺 地内		
図面名	造成計画断面図-1		
施工年度	令和 年度	作成年月日	令和 年 月
縮尺	A1 S=1:500 A3 S=1:1000	図面番号	2-1
会社名	キタイ設計株式会社		
事業者名	京田辺市経済環境部ごみ広域処理推進課		

造成計画断面図-2

A1 S=1:500
A3 S=1:1000

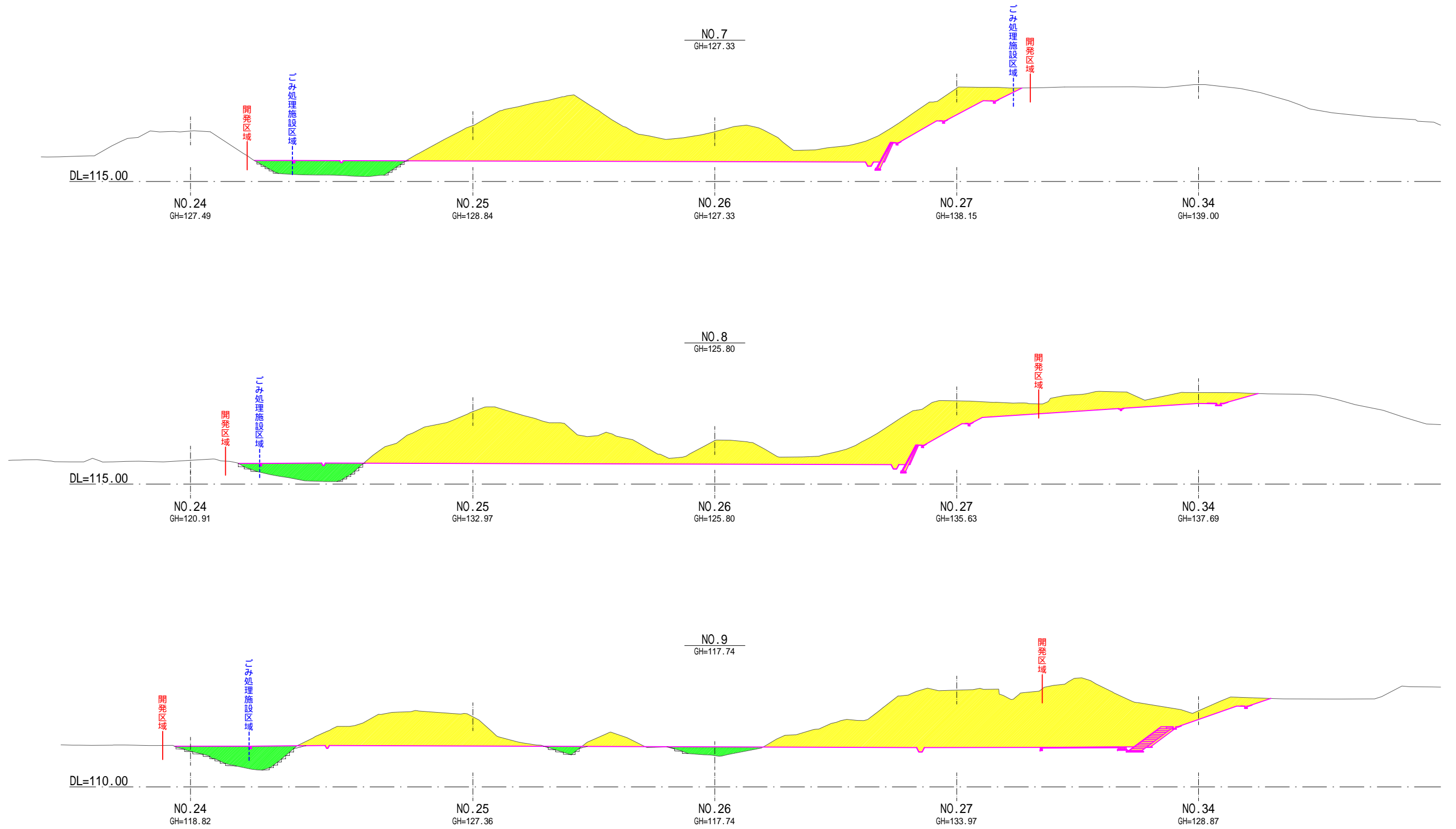


—	開発区域
- - -	ごみ処理施設区域
—	計画線
■	切土部
■	盛土部

業務名	可燃ごみ広域処理施設整備に伴う敷地造成実施設計業務		
業務場所	京田辺市 田辺 地内		
図面名	造成計画断面図-2		
施工年度	令和 年度	作成年月日	令和 年 月
縮尺	A1 S=1:500 A3 S=1:1000	図面番号	2-2
会社名	キタイ設計株式会社		
事業者名	京田辺市経済環境部ごみ広域処理推進課		

造成計画断面図-3

A1 S=1:500
A3 S=1:1000

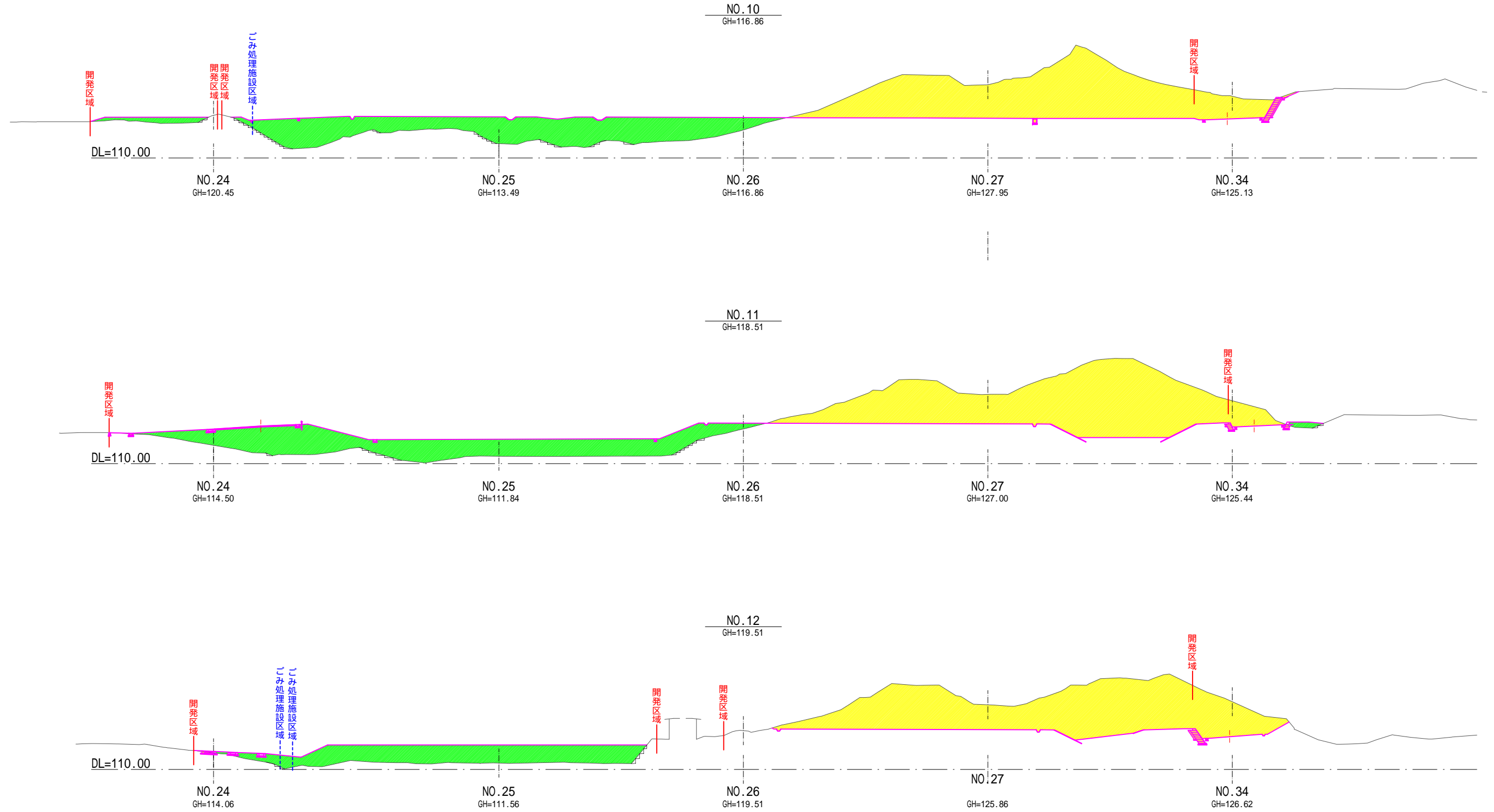


—	開発区域
- - -	ごみ処理施設区域
—	計画線
■	切土部
■	盛土部

業務名	可燃ごみ広域処理施設整備に伴う敷地造成実施設計業務		
業務場所	京田辺市 田辺 地内		
図面名	造成計画断面図-3		
施工年度	令和 年度	作成年月日	令和 年 月
縮尺	A1 S=1:500 A3 S=1:1000	図面番号	2-3
会社名	キタイ設計株式会社		
事業者名	京田辺市経済環境部ごみ広域処理推進課		

造成計画断面図-4

A1 S=1:500
A3 S=1:1000

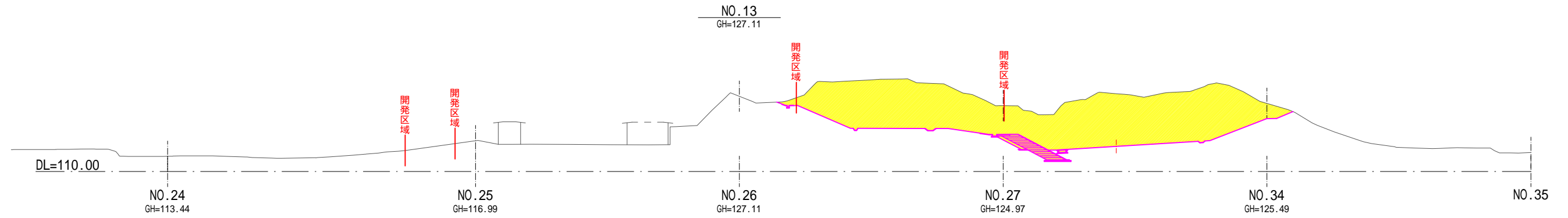


—	開発区域
- - -	ごみ処理施設区域
—	計画線
■	切土部
■	盛土部

業務名	可燃ごみ広域処理施設整備に伴う敷地造成実施設計業務		
業務場所	京田辺市 田辺 地内		
図面名	造成計画断面図-4		
施工年度	令和 年度	作成年月日	令和 年 月
縮尺	A1 S=1:500 A3 S=1:1000	図面番号	2-4
会社名	キタイ設計株式会社		
事業者名	京田辺市経済環境部ごみ広域処理推進課		

造成計画断面図-5

A1 S=1:500
A3 S=1:1000

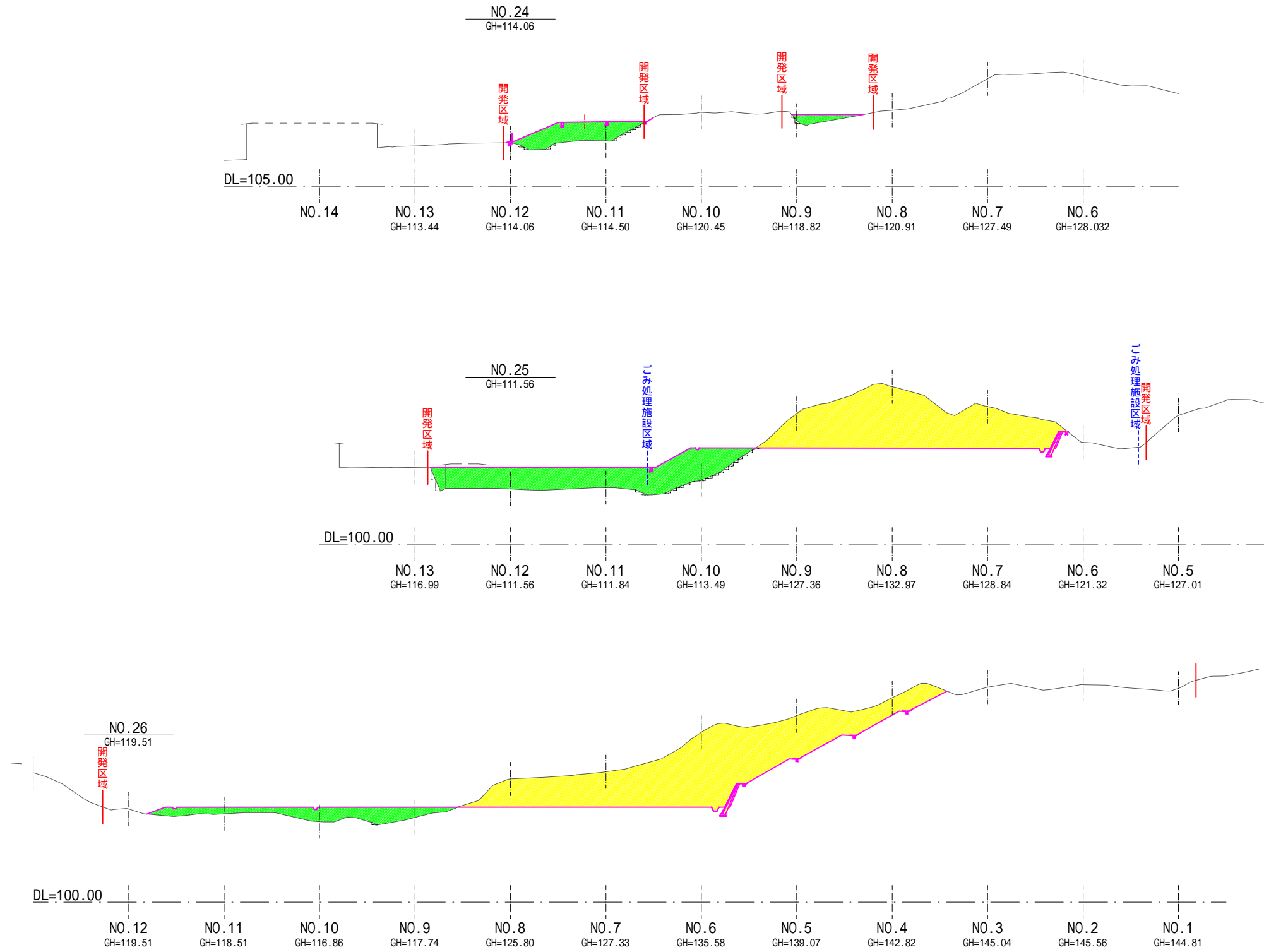


—	開発区域
---	ごみ処理施設区域
—	計画線
■	切土部
■	盛土部

業務名	可燃ごみ広域処理施設整備に伴う敷地造成実施設計業務		
業務場所	京田辺市 田辺 地内		
図面名	造成計画断面図-5		
施工年度	令和 年度	作成年月日	令和 年 月
縮尺	A1 S=1:500 A3 S=1:1000	図面番号	2-5
会社名	キタイ設計株式会社		
事業者名	京田辺市経済環境部ごみ広域処理推進課		

造成計画断面図-6

A1 S=1:500
A3 S=1:1000

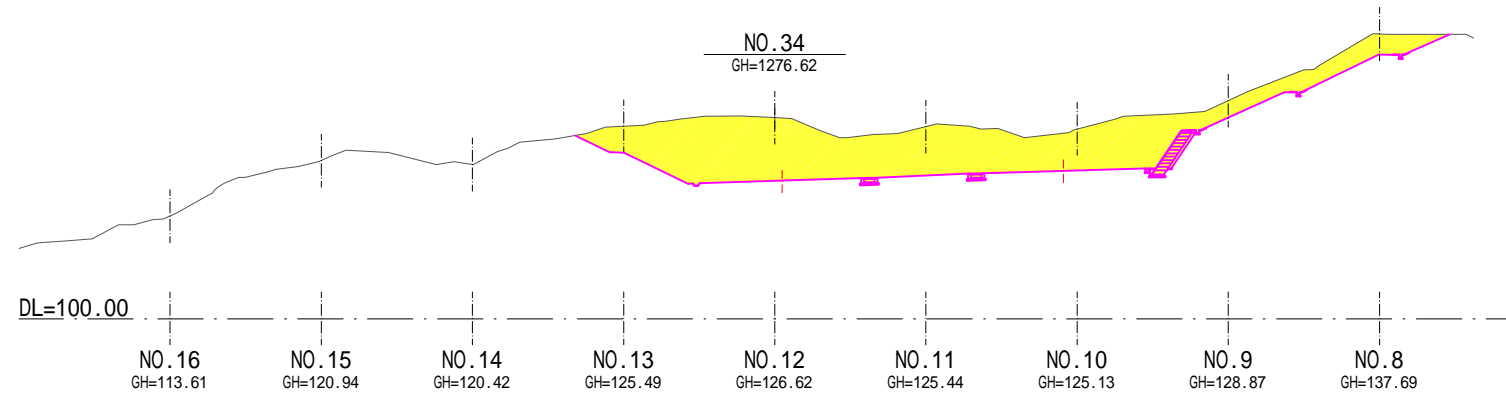
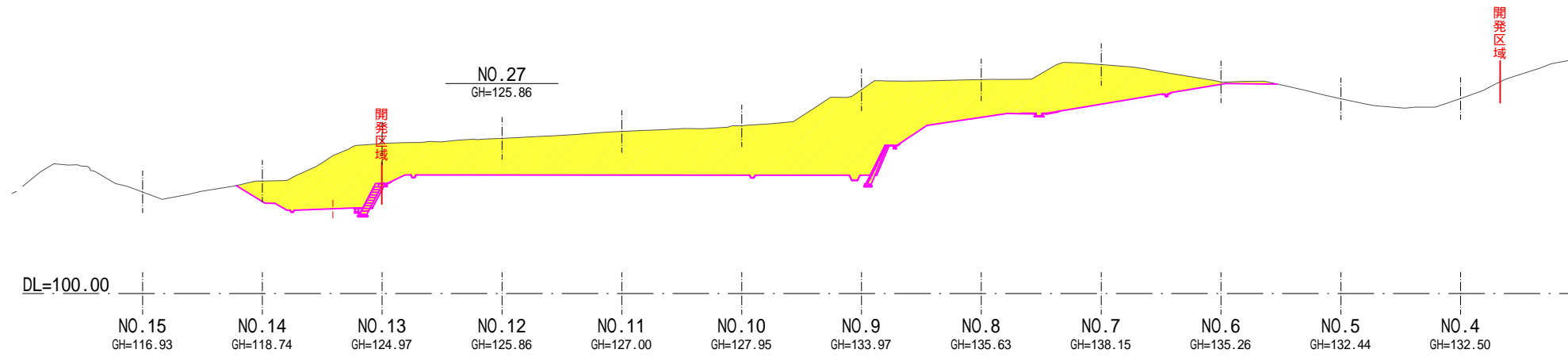


—	開発区域
---	ごみ処理施設区域
—	計画線
■	切土部
■	盛土部

業務名	可燃ごみ広域処理施設整備に伴う敷地造成実施設計業務		
業務場所	京田辺市 田辺 地内		
図面名	造成計画断面図-6		
施工年度	令和 年度	作成年月日	令和 年 月
縮尺	A1 S=1:500 A3 S=1:1000	図面番号	2-6
会社名	キタイ設計株式会社		
事業者名	京田辺市経済環境部ごみ広域処理推進課		

造成計画断面図-7

A1 S=1:500
A3 S=1:1000

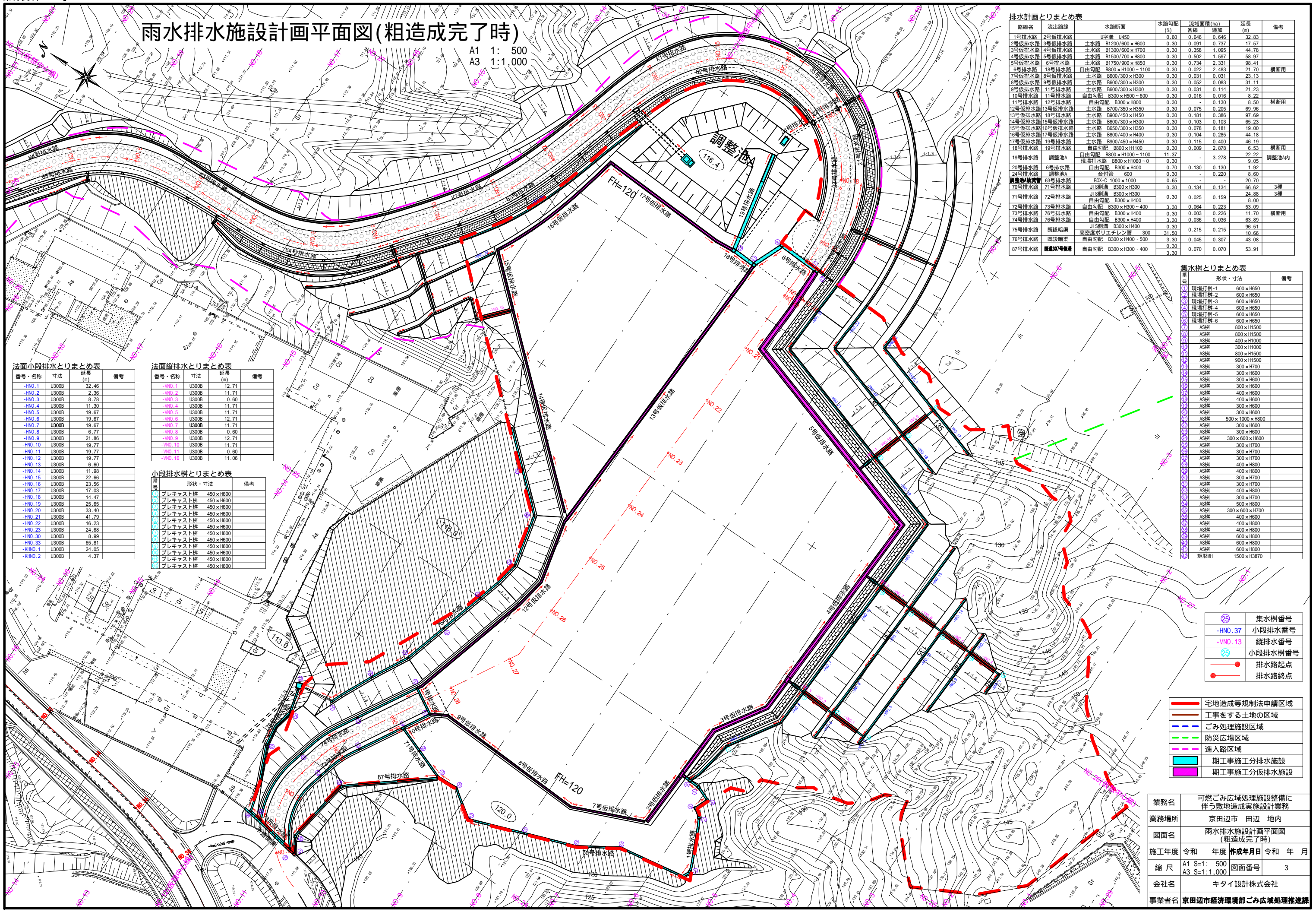


—	開発区域
---	ごみ処理施設区域
—	計画線
■	切土部
■	盛土部

業務名	可燃ごみ広域処理施設整備に伴う敷地造成実施設計業務		
業務場所	京田辺市 田辺 地内		
図面名	造成計画断面図-7		
施工年度	令和 年度	作成年月日	令和 年 月
縮尺	A1 S=1:500 A3 S=1:1000	図面番号	2-7
会社名	キタイ設計株式会社		
事業者名	京田辺市経済環境部ごみ広域処理推進課		

雨水排水施設設計画平面図(粗造成完了時)

A1 1: 500
A3 1: 1,000



排水計画とりまとめ表

路線名	流出路線	水路断面	水路勾配 (%)	流域面積 (ha)	延長 (m)	備考
1号排水路	2号排水路	U字溝 U450	0.60	0.646	0.646	32.83
2号排水路	3号排水路	土水路 B1200/600×H600	0.30	0.091	0.737	17.57
3号排水路	4号排水路	土水路 B1300/600×H700	0.30	0.358	1.095	44.78
4号排水路	5号排水路	土水路 B1500/700×H800	0.30	0.502	1.597	58.97
5号排水路	6号排水路	土水路 B1750/900×H900	0.30	0.734	2.331	98.41
6号排水路	18号排水路	自由勾配 B800×H1000-1100	0.30	0.022	2.483	21.70 横断用
7号排水路	8号排水路	土水路 B600/300×H300	0.30	0.031	0.031	23.13
8号排水路	9号排水路	土水路 B600/300×H300	0.30	0.052	0.083	31.11
9号排水路	11号排水路	土水路 B600/300×H300	0.30	0.031	0.114	21.23
10号排水路	11号排水路	自由勾配 B300×H500-600	0.30	0.016	0.016	8.22
11号排水路	12号排水路	自由勾配 B300×H800	0.30	0.016	0.130	8.50 横断用
12号排水路	13号排水路	土水路 B700/450×H350	0.30	0.075	0.205	69.96
13号排水路	18号排水路	土水路 B900/450×H450	0.30	0.181	0.386	97.69
14号排水路	15号排水路	土水路 B600/300×H300	0.30	0.103	0.103	65.23
15号排水路	16号排水路	土水路 B650/300×H350	0.30	0.078	0.181	19.00
16号排水路	17号排水路	土水路 B800/400×H400	0.30	0.104	0.285	44.18
17号排水路	19号排水路	土水路 B900/450×H450	0.30	0.115	0.400	46.19
18号排水路	19号排水路	自由勾配 B800×H1100	0.30	0.009	2.678	6.53 横断用
19号排水路	調整池A	自由勾配 B800×H1060-1100	11.37	-	3.278	9.05 調整池内
20号排水路	6号排水路	自由勾配 B300×H400	0.70	0.130	0.130	1.92
24号排水路	調整池A	自由勾配 B300×H300	0.30	-	0.220	8.60
調整池A/調整池B	63号排水路	BOX-C 1000×1000	0.65	-	-	20.70
70号排水路	71号排水路	JIS剛溝 B300×H300	0.30	0.134	0.134	66.62 3種
71号排水路	72号排水路	JIS剛溝 B300×H300	0.30	0.025	0.159	24.88 3種
72号排水路	73号排水路	自由勾配 B300×H400	0.30	0.064	0.223	53.09
73号排水路	76号排水路	自由勾配 B300×H400	0.30	0.033	0.226	11.70 横断用
74号排水路	75号排水路	自由勾配 B300×H400	0.30	0.036	0.036	63.89
75号排水路	調整池B	JIS剛溝 B300×H400	0.30	0.215	0.215	96.51
76号排水路	調整池B	高密度ポリエチレン管 300	31.50	0.045	0.307	10.66
77号排水路	調整池B	自由勾配 B300×H400-500	0.30	0.045	0.307	43.08
87号排水路	調整池B	自由勾配 B300×H300-400	0.30	0.070	0.070	53.91

法面小段排水とりまとめ表

番号・名称	寸法	延長 (m)	備考
-HNO.1	U300B	32.46	
-HNO.2	U300B	2.36	
-HNO.3	U300B	8.78	
-HNO.4	U300B	11.30	
-HNO.5	U300B	19.67	
-HNO.6	U300B	19.67	
-HNO.7	U300B	19.67	
-HNO.8	U300B	6.77	
-HNO.9	U300B	21.86	
-HNO.10	U300B	19.77	
-HNO.11	U300B	19.77	
-HNO.12	U300B	19.77	
-HNO.13	U300B	6.60	
-HNO.14	U300B	11.98	
-HNO.15	U300B	22.66	
-HNO.16	U300B	23.56	
-HNO.17	U300B	17.03	
-HNO.18	U300B	14.47	
-HNO.19	U300B	25.65	
-HNO.20	U300B	33.40	
-HNO.21	U300B	41.79	
-HNO.22	U300B	16.23	
-HNO.23	U300B	24.68	
-HNO.30	U300B	8.99	
-HNO.33	U300B	65.81	
-KHNO.1	U300B	24.05	
-KHNO.2	U300B	4.37	

法面縦排水とりまとめ表

番号・名称	寸法	延長 (m)	備考
-VNO.1	U300B	12.71	
-VNO.2	U300B	11.71	
-VNO.3	U300B	0.60	
-VNO.4	U300B	11.71	
-VNO.5	U300B	11.71	
-VNO.6	U300B	12.71	
-VNO.7	U300B	11.71	
-VNO.8	U300B	0.60	
-VNO.9	U300B	12.71	
-VNO.10	U300B	11.71	
-VNO.11	U300B	0.60	
-VNO.16	U300B	11.06	

小段排水樹とりまとめ表

番号	形状・寸法	備考
①	プレキャスト溝 450×H600	
②	プレキャスト溝 450×H600	
③	プレキャスト溝 450×H600	
④	プレキャスト溝 450×H600	
⑤	プレキャスト溝 450×H600	
⑥	プレキャスト溝 450×H600	
⑦	プレキャスト溝 450×H600	
⑧	プレキャスト溝 450×H600	
⑨	プレキャスト溝 450×H600	
⑩	プレキャスト溝 450×H600	
⑪	プレキャスト溝 450×H600	
⑫	プレキャスト溝 450×H600	
⑬	プレキャスト溝 450×H600	
⑭	プレキャスト溝 450×H600	
⑮	プレキャスト溝 450×H600	
⑯	プレキャスト溝 450×H600	
⑰	プレキャスト溝 450×H600	
⑱	プレキャスト溝 450×H600	
⑲	プレキャスト溝 450×H600	
㉑	プレキャスト溝 450×H600	
㉒	プレキャスト溝 450×H600	
㉓	プレキャスト溝 450×H600	
㉔	プレキャスト溝 450×H600	
㉕	プレキャスト溝 450×H600	
㉖	プレキャスト溝 450×H600	
㉗	プレキャスト溝 450×H600	
㉘	プレキャスト溝 450×H600	
㉙	プレキャスト溝 450×H600	
㉚	プレキャスト溝 450×H600	
㉛	プレキャスト溝 450×H600	
㉜	プレキャスト溝 450×H600	
㉝	プレキャスト溝 450×H600	
㉞	プレキャスト溝 450×H600	
㉟	プレキャスト溝 450×H600	
㊱	プレキャスト溝 450×H600	
㊲	プレキャスト溝 450×H600	
㊳	プレキャスト溝 450×H600	
㊴	プレキャスト溝 450×H600	
㊵	プレキャスト溝 450×H600	
㊶	プレキャスト溝 450×H600	
㊷	プレキャスト溝 450×H600	
㊸	プレキャスト溝 450×H600	
㊹	プレキャスト溝 450×H600	
㊺	プレキャスト溝 450×H600	
㊻	プレキャスト溝 450×H600	
㊼	プレキャスト溝 450×H600	
㊽	プレキャスト溝 450×H600	
㊾	プレキャスト溝 450×H600	
㊿	プレキャスト溝 450×H600	

集水樹とりまとめ表

番号	形状・寸法	備考
①	現場打機-1 600×H650	
②	現場打機-2 600×H650	
③	現場打機-3 600×H650	
④	現場打機-4 600×H650	
⑤	現場打機-5 600×H650	
⑥	現場打機-6 600×H650	
⑦	AS溝 800×H1500	
⑧	AS溝 800×H1500	
⑨	AS溝 400×H1000	
⑩	AS溝 300×H1000	
⑪	AS溝 800×H1500	
⑫	AS溝 300×H1500	
⑬	AS溝 300×H700	
⑭	AS溝 300×H600	
⑮	AS溝 300×H600	
⑯	AS溝 400×H600	
⑰	AS溝 400×H600	
⑱	AS溝 300×H600	
⑲	AS溝 300×H600	
㉑	AS溝 500×1000×H800	
㉒	AS溝 300×H600	
㉓	AS溝 300×H600	
㉔	AS溝 300×600×H600	
㉕	AS溝 300×H700	
㉖	AS溝 300×H700	
㉗	AS溝 300×H700	
㉘	AS溝 300×H700	
㉙	AS溝 300×H700	
㉚	AS溝 400×H800	
㉛	AS溝 300×H700	
㉜	AS溝 400×H800	
㉝	AS溝 400×H800	
㉞	AS溝 300×H700	
㉟	AS溝 500×H800	
㊱	AS溝 300×600×H700	
㊲	AS溝 400×H600	
㊳	AS溝 400×H800	
㊴	AS溝 400×H800	
㊵	AS溝 600×H800	
㊶	AS溝 600×H800	
㊷	AS溝 600×H800	
㊸	AS溝 600×H800	
㊹	AS溝 600×H800	
㊺	AS溝 600×H800	
㊻	AS溝 600×H800	
㊼	AS溝 600×H800	
㊽	AS溝 600×H800	
㊾	AS溝 600×H800	
㊿	AS溝 600×H800	
㉑	矩形井 1500×H3870	

㉑	集水樹番号
-HNO.37	小段排水番号
-VNO.13	縦排水番号
㉑	小段排水樹番号
●	排水路起点
●	排水路終点

■	宅地造成等規制法申請区域
■	工事をする土地の区域
■	ごみ処理施設区域
■	防災広場区域
■	進入路区域
■	期工事施工分排水施設
■	期工事施工分排水施設

業務名	可燃ごみ広域処理施設整備に伴う敷地造成実施設計業務
業務場所	京田辺市 田辺 地内
図面名	雨水排水施設設計画平面図(粗造成完了時)
施工年度	令和 年度 作成年月日 令和 年 月
縮尺	A1 S=1: 500 図面番号 3 A3 S=1:1,000
会社名	キタイ設計株式会社
事業者名	京田辺市経済環境部ごみ広域処理推進課

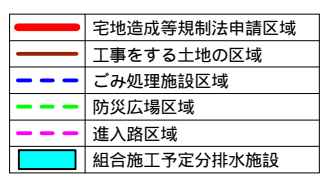
雨水排水施設設計画平面図 (事業者による本設施工完了時)

A1 1: 500
A3 1:1,000

路線名	流出路線	水路断面	水路勾配 (%)	流域面積 (ha)	延長 (m)	備考
1号排水路	2号排水路	U字溝 U450	0.60	0.646	0.646	1.10
2号排水路	3号排水路	自由勾配 B500×H600	0.30	0.091	0.737	17.20
3号排水路	4号排水路	自由勾配 B600×H700	0.30	0.358	1.095	42.04
4号排水路	5号排水路	自由勾配 B700×H700	0.30	0.502	1.597	56.96
5号排水路	6号排水路	自由勾配 B800×H800-1100	0.30	0.734	2.331	90.47
7号排水路	8号排水路	自由勾配 B300×H400-500	0.30	0.031	0.031	23.51
8号排水路	9号排水路	自由勾配 B300×H500-600	0.30	0.052	0.083	30.00
9号排水路	11号排水路	自由勾配 B300×H600-700	0.30	0.031	0.114	20.12
12号排水路	13号排水路	自由勾配 B300×H700	0.30	0.075	0.205	66.91
13号排水路	18号排水路	自由勾配 B400×H800	0.30	0.181	0.396	93.81
14号排水路	15号排水路	自由勾配 B300×H400	0.30	0.103	0.103	63.73
15号排水路	16号排水路	自由勾配 B300×H400	0.30	0.078	0.181	18.50
16号排水路	17号排水路	自由勾配 B400×H400-500	0.30	0.104	0.285	46.85
17号排水路	19号排水路	自由勾配 B400×H500-600	0.30	0.115	0.400	44.25

番号	形状・寸法	備考
①	AS樹 600×H1000	
②	AS樹 700×H1000	
③	AS樹 700×H1000	
④	AS樹 700×H1000	
⑤	AS樹 700×H1000	
⑥	AS樹 700×H1000	
⑦	AS樹 900×H1250	
⑧	AS樹 800×H1250	
⑨	AS樹 800×H1250	
⑩	AS樹 800×H1250	
⑪	AS樹 900×H1250	
⑫	AS樹 800×H1250	
⑬	AS樹 300×H700	
⑭	AS樹 400×H800	
⑮	AS樹 300×H800	
⑯	AS樹 300×H900	
⑰	AS樹 400×H1000	
⑱	AS樹 400×H1000	
⑲	AS樹 400×H1000	
⑳	AS樹 400×H1000	
㉑	AS樹 400×H1000	
㉒	AS樹 400×H1000	
㉓	AS樹 400×H1000	
㉔	AS樹 400×H1000	
㉕	AS樹 300×H700	
㉖	AS樹 300×H700	
㉗	AS樹 300×H700	
㉘	AS樹 500×H800	
㉙	AS樹 400×H800	
㉚	AS樹 500×H800	
㉛	AS樹 400×H800	
㉜	AS樹 400×H1000	

番号・名称	寸法	延長 (m)	備考
-HNO 1	U300B	1.30	
-HNO 2	U300B	1.30	
-HNO 3	U300B	1.60	
-HNO 4	U300B	0.30	



業務名	可燃ごみ広域処理施設整備に伴う敷地造成実施設計業務
業務場所	京田辺市 田辺 地内
図面名	排水施設平面図 (事業者による本設施工完了時)
施工年度	平成 年度 作成年月日 平成 年 月
縮尺	A1 S=1: 500 図面番号 4 A3 S=1:1,000
会社名	キタイ設計株式会社
事業者名	京田辺市経済環境部ごみ広域処理推進課

